

Dane techniczne

Teatr Groteska - Sala Kopułowa

Najwyżej położona scena teatralna Krakowa

Lokalizacja sceny: 4 piętro

Widownia: 188 miejsc , dostawki 15

Powierzchnia sceny: 70 m²

Okno sceny: regulowane zastawkami

Głębokość sceny: 11m

Wysokość sceny od podłogi do sklepienia kopuły: 11,5m

Wysokość od podłogi do konstrukcji oświetleniowej: 4,5m

Średnica koła Sali Kopułowej: 17,80 m

Okotowanie: kolor czarny

Podłoga: kolor czarny tekstylna BT

Podłoga baletowa: kolor czarny/szary 60m² [6m x 10m]

Horyzont: kolor czarny /biały

Ograniczenia gabarytowe dla elementów scenografii

- 1- Drzwi 2m x 2m
- 2- Drzwi 1,56m x 2,16m
- 3- Długość elementów do 4,3m

Ograniczenia dla scenografii – zakaz ustawiania na drodze ewakuacyjnej (patrz rys. 5)

Garderoba damska: 21 m²

Garderoba męska: 33 m²

Klimatyzacja: brak

Dostępność dla niepełnosprawnych: brak

Parking: brak

Punkt gastronomiczny: kawiarnia – 100 m²

[na parterze , możliwość organizowania bankietów]

Wypożyczenie kostiumów: brak

Winda osobowa: brak

Winda towarowa: brak



SALA KOPUŁOWA – WYPOSAŻENIE AKUSTYCZNE

URZĄDZENIE – TYP	ILOŚĆ SZTUK	UWAGI
NAGŁOŚNIENIE		
YAMAHA DM-1000	1	
MACKIE SRM 450 (400W)	2	
MACKIE SWA 1501 (700W)	2	
MACKIE SRM – 350	4	ZA WIDOWNIĄ
ODSŁUCHY		
DYNACORD 300 W	2	TYŁ SCENY STAŁE
ODTWARZACZE DZWIĘKU		
MINIDISC SONY MOS – JE 520	2	
MINIDISC/CD TASCAM CD1 MKII	2	
CD DENON DN –C 635	1	CONSTANS
MIKROFONY		
SHURE SM 58	5	
RDUCH (POJEMNOŚCIOWY)	2	
AUDIOTECHNICA AEW T 5400	6	BEZPRZEWODOWE
AUDIOTECHNICA AEW T 1000	8	MIKROPORTY

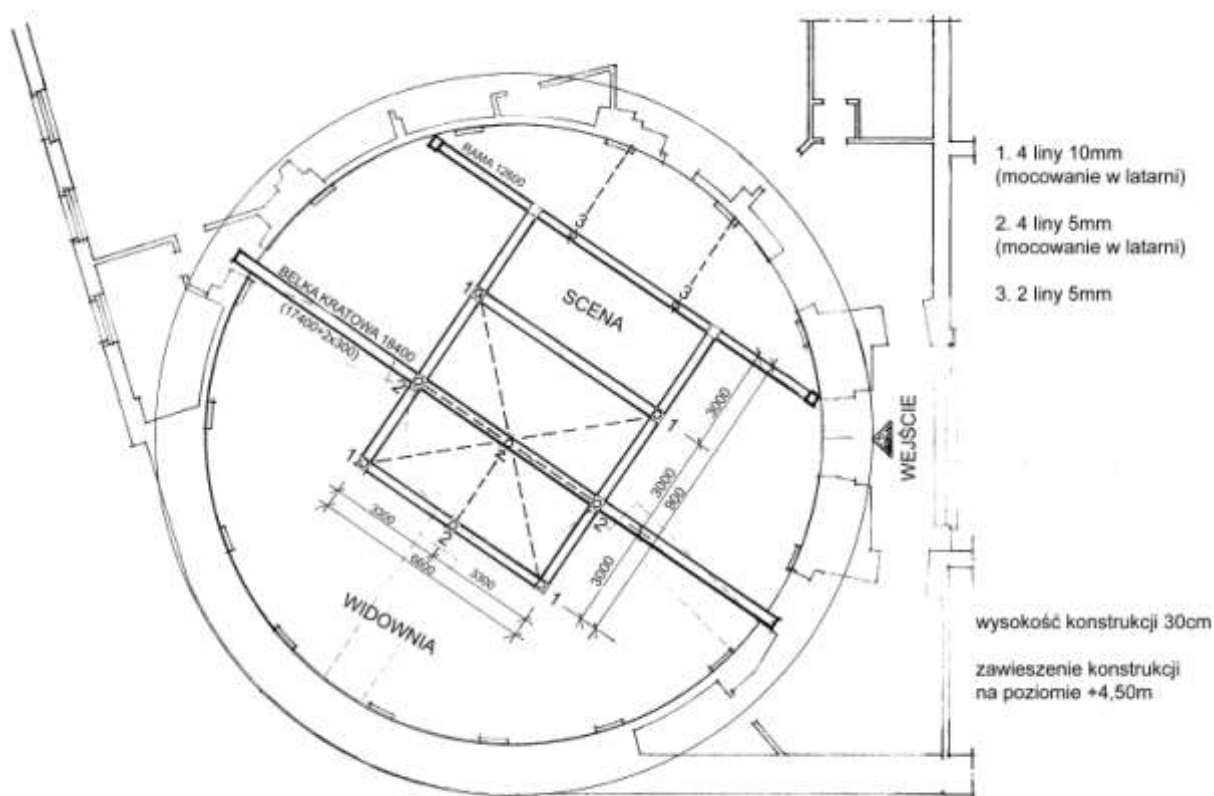
MULTIMEDIA

URZĄDZENIE – TYP	ILOŚĆ SZTUK	UWAGI
PROJEKTOR PANASONIC PT-D5500	3	SPRZĘT MULTIMEDIALNY DO UŻYCIA ZA ZGODĄ DYREKCJI TEATRU
OBIEKTYW XGA (0,8)	3	
OBIEKTYW XGA (1,8 – 2,5)	3	
MIKSER OBRAZU EDIROL V4	3	
DVD PIONEER	4	
PĘTLE + SŁUCHAWKI	20	

SALA KOPUŁOWA – OŚWIETLENIE

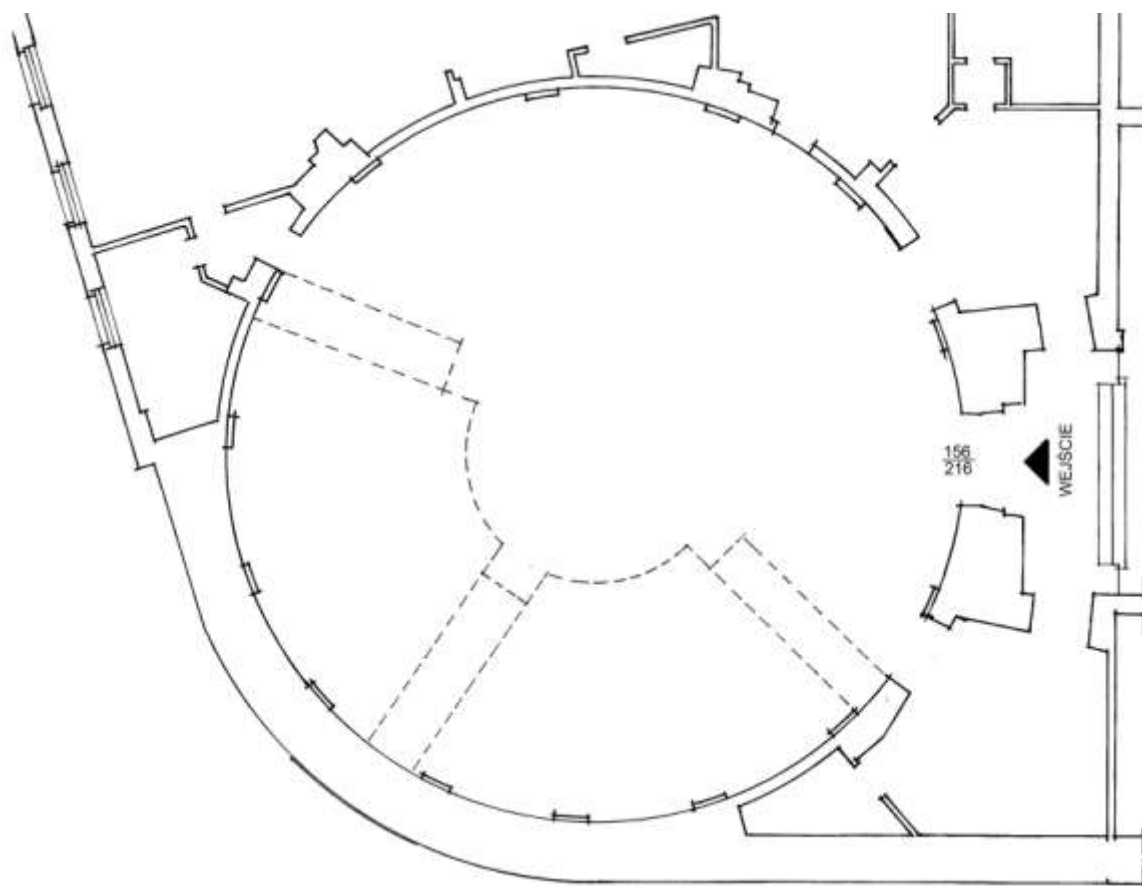
URZĄDZENIE - TYP	ILOŚĆ SZTUK	UWAGI
STÓŁ MIKRSKI [INNOWATOR 24/48]	1	99 OBWODÓW 2500W NA KANAŁ STEROWANIE CYFROWE
ADB PC 1000W	10	
SPOTLIGHT 1000W	8	
ETC 750W V PROFIL	4	
ETC 575W PROFIL	6	
RV. 650 W	6	
DDR 1000W	6	
ADB 650 PROFIL	12	
PAR 64	8	
PAR 54	2	
NAŚWIETLACZ 1000W	8	HORYZONTY
ULTRALITE PICO 300W	4	
STATYWY Z POPRZECZKĄ	3	
STATYWY	5	
MASZYNA DO DYMU TEATRALNEGO	1	SPRZĘT DO UŻYCIA ZA ZGODĄ DYREKCJI TEATRU

Rysunek 1.



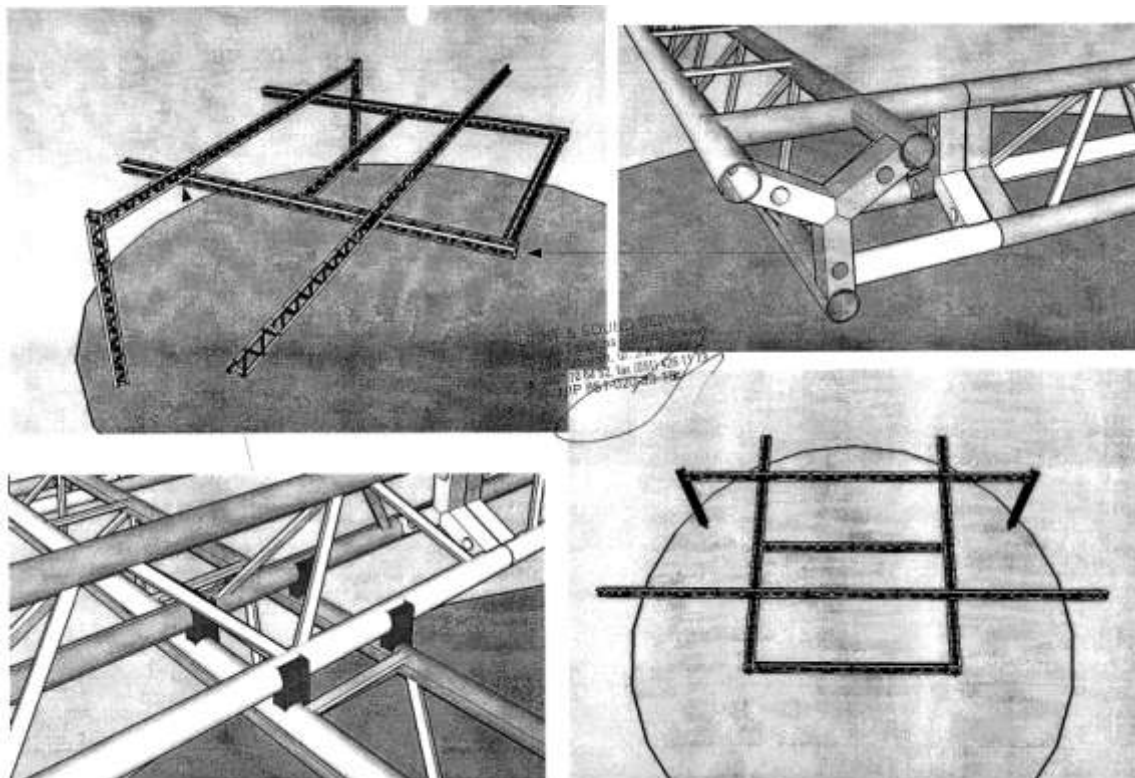
SALA KOPUŁOWA – KONTRUKCJA KRATOWNICY

Rysunek 2.



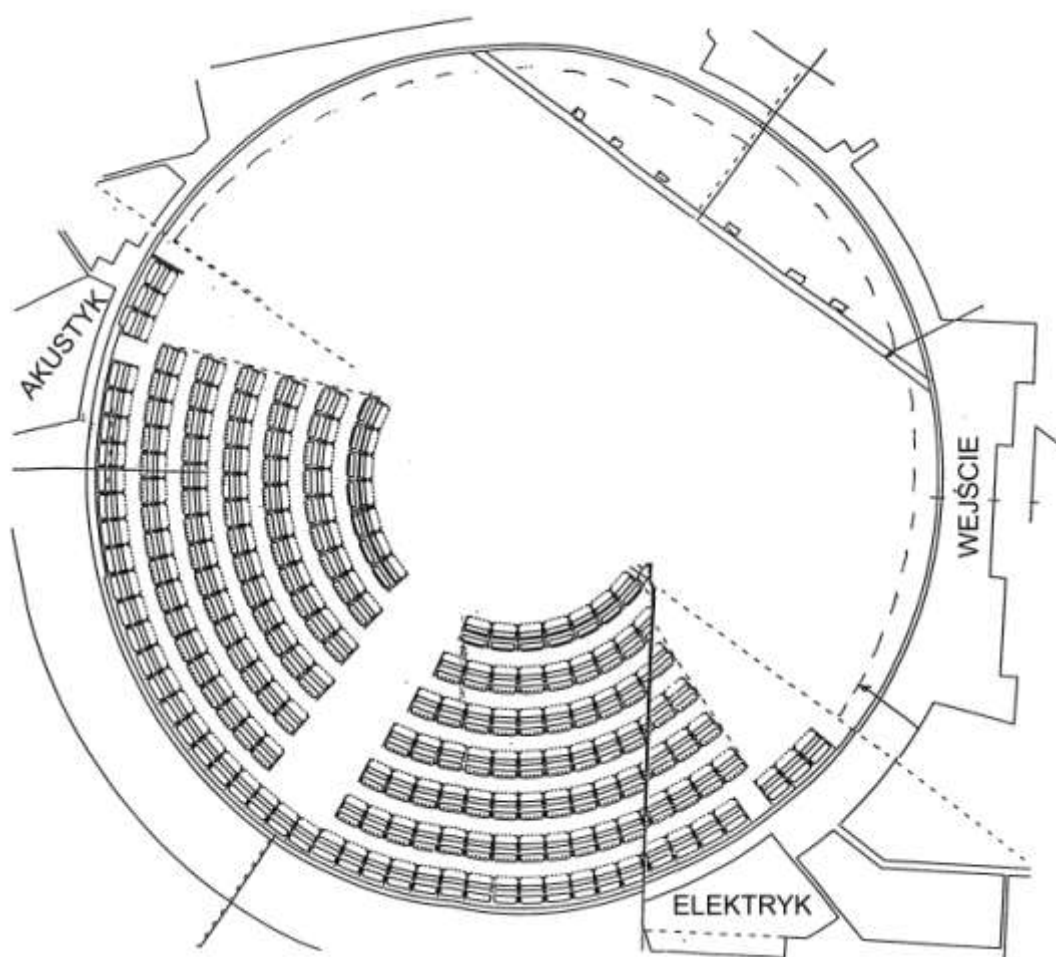
SALA KOPUŁOWA RZUT POZIOMY

Rysunek 3.



SALA KOPUŁOWA – WIZUALIZACJA KONSTRUKCJI KRATOWNICY

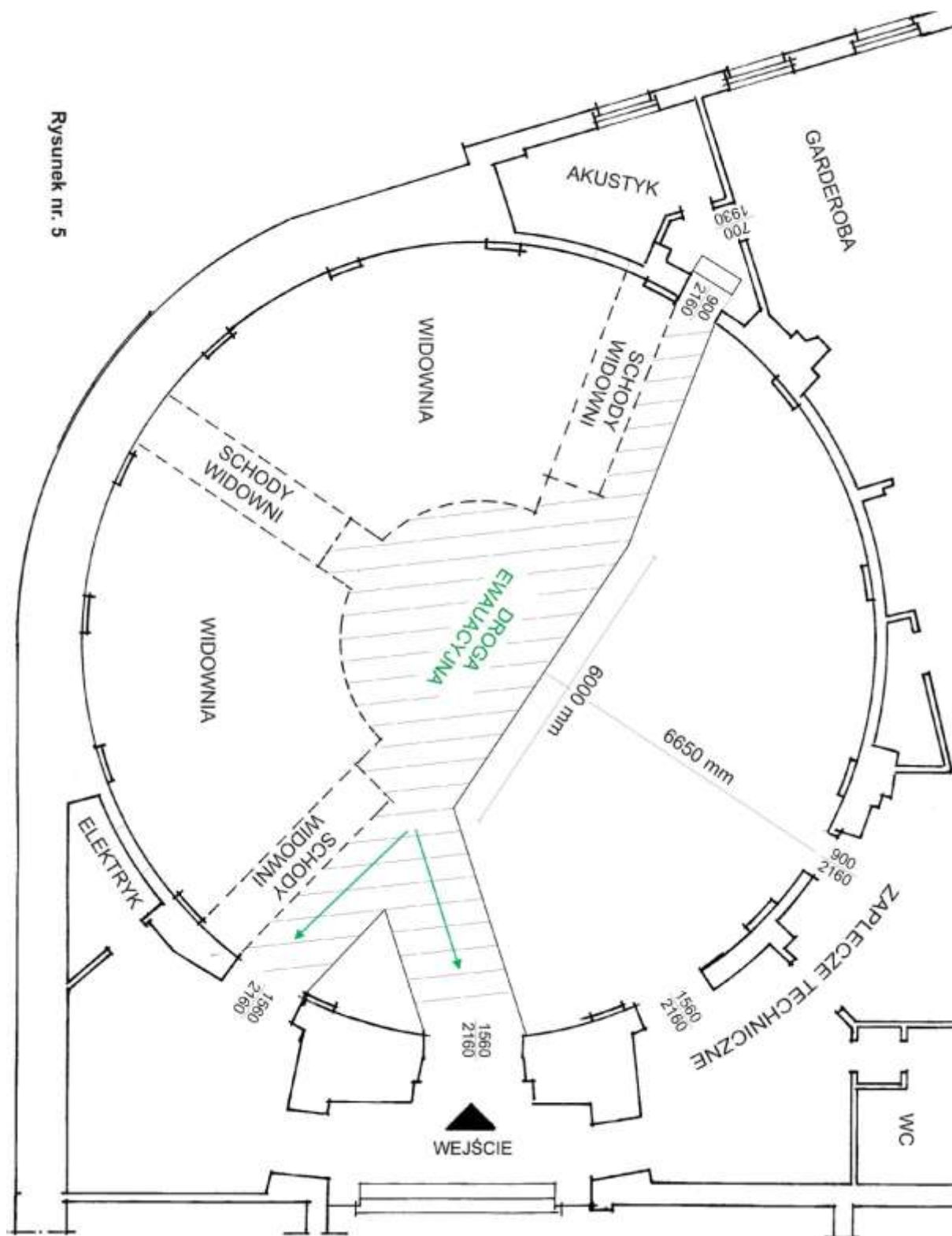
Rysunek 4.



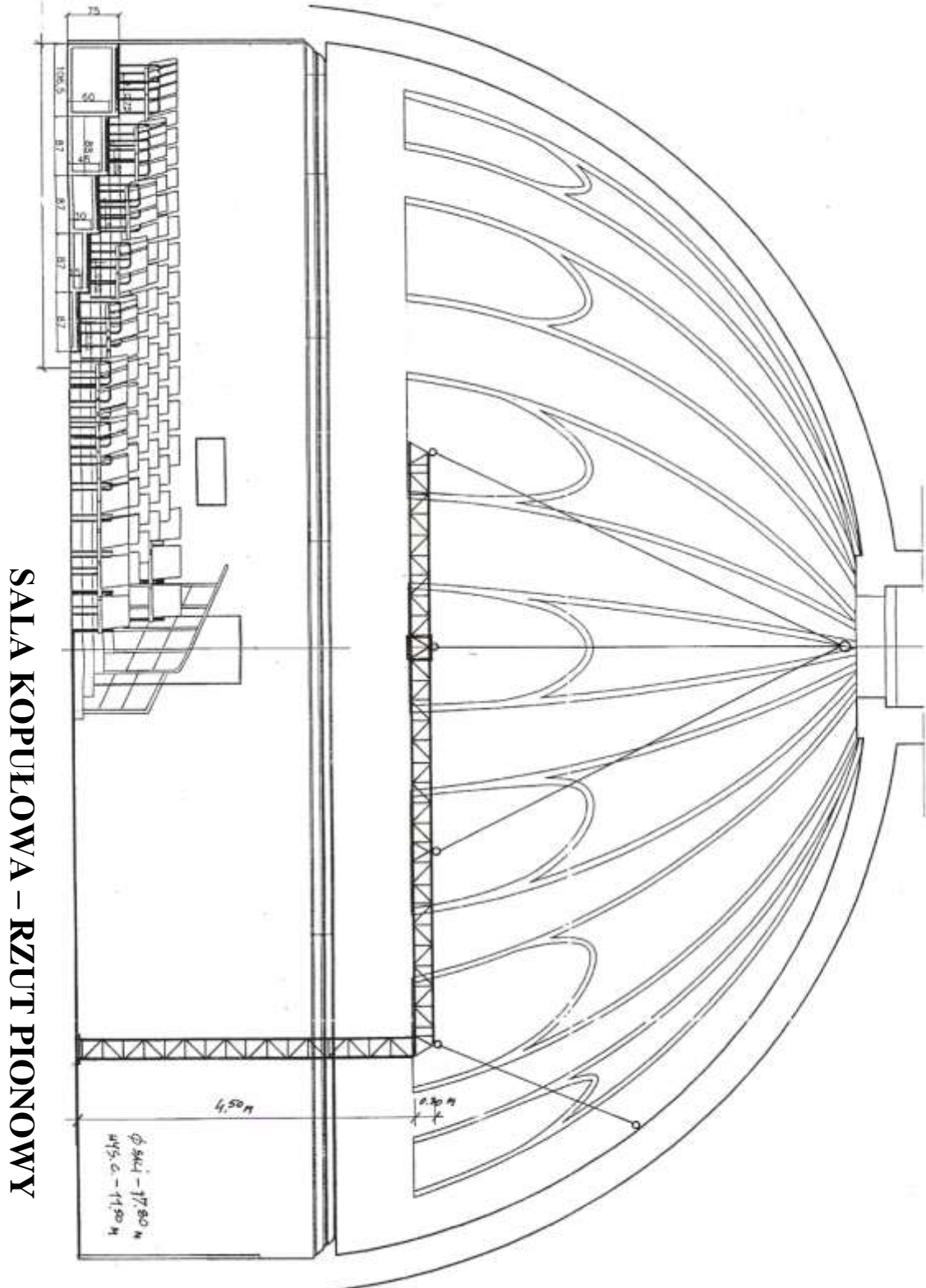
SALA KOPUŁOWA – PLAN WIDOWNII



Rysunek nr. 5



Rysunek 6.





TEATR GROTESKA
ul. SKARBOWA 2
31 – 121 KRAKÓW
TEL. 12 633 48 22
groteska@groteska.pl
www.groteska.pl

SALA KOPUŁOWA – KONSTRUKCJA KRATOWNICY

